

Profi cash – Anleitung Teilnehmerschlüsselwechsel auf 2048 Bit

Aufruf EBICS-BPD-Verwaltung

1. Falls Sie die Kunden-ID auch in anderen Firmen nutzen, so müssen Sie die neue A006-Unterschrift in der EBICS-Schlüsselverwaltung über „vorhandene Sicherheitsdatei zuordnen“ übernehmen.
2. Falls Sie eine Unterschriftsdatei für alle Kunden-IDs nutzen, so können Sie bei uns die Umstellung zuerst durchführen und dann bei den weiteren BPDs die Schlüsseländerung anstoßen und die „vorhandene Sicherheitsdatei zuordnen“.

EBICS-BPD-Verwaltung: EBICS-Version auf 2.5 ändern

EBICS-BPD-Verwaltung

BPD-Kürzel: Testbank

Bankparameterdaten

Kunden-ID: VTR17112 | BLZ: 50005002

EBICS Hostname: MULTIVIA | EBICS Adresse: https://ebics-test.multivia-suite.de/VTR_INT/ebicsweb

ohne verteilte EU

EBICS-Version: 2.5

Löschen | Leeren/Neu | Speichern

EBICS-Schlüsselverwaltung: Schlüssel ändern und neue Sicherheitsdatei erstellen:

EBICS-Verwaltung

Schlüssel ändern

Schlüsseländerung

Soll als neues Sicherheitsmedium eine neu zu erstellende Sicherheitsdatei, eine bereits vorhandene Sicherheitsdatei oder eine Chipkarte verwendet werden?

(Falls eine bereits vorhandene Sicherheitsdatei verwendet werden soll, muss diese mit demselben Passwort gesichert sein, wie die alte Sicherheitsdatei. Es wird allerdings empfohlen, für jedes BPD-Kürzel eine eigene Sicherheitsdatei zu erstellen.)

neue Sicherheitsdatei

vorhandene Sicherheitsdatei

Chipkarte

Abbrechen

Wir

Dialog neue Sicherheitsdatei: Das Passwort der alten Sicherheitsdatei wird abgefragt und eine neue Datei mit dem gleichen Passwort erstellt und automatisch eingereicht. Eine erneute Initialisierung ist nicht notwendig. Anschließend wird in der EBICS-Schlüsselverwaltung der A006 Schlüssel angezeigt:



Schlüsselwechsel mit einer EBICS-Chipkarte

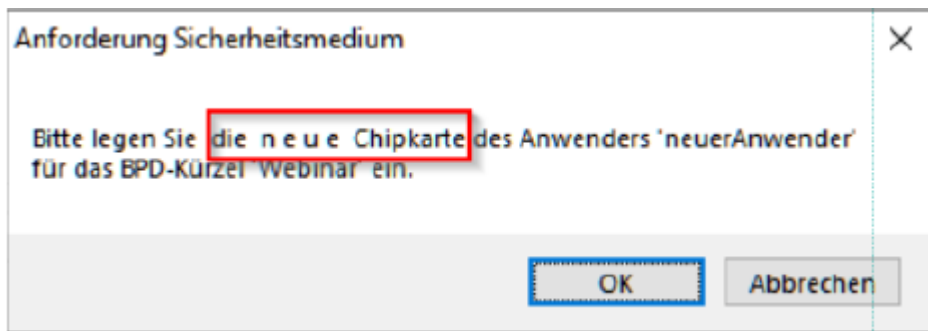
Die PIN-Eingabe der neuen Karte ist bei der Schlüsseländerung wie bei einer Neuinitialisierung nicht notwendig. Die Karten- und Signatur-PIN der neuen Karte müssen ggf. gesondert geändert werden (auch nach Kartentausch möglich).

Einstellungen – EBICS-Schlüsselverwaltung – Chipkarte wechseln

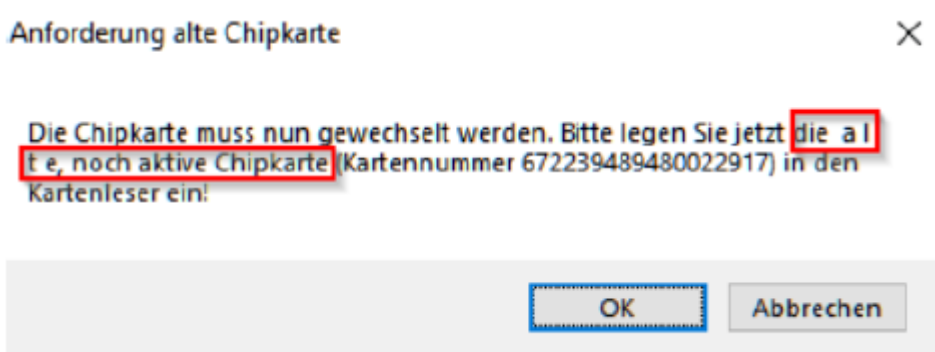
The screenshot shows a web application interface for 'EBICS-Schlüsselverwaltung'. At the top, there are two tabs: 'Dashboard' and 'EBICS-Schlüsselverwaltung'. The main content area is divided into several sections:

- BPD-Kürzel:** A dropdown menu with 'Webinar' selected.
- Teilnehmer- / User-ID:** 'CHIPKART' (EBICS 2.5)
- Sicherheitsmedium (A004):** 'Chipkarte (Kartenummer 672239489480022917)'
- EBICS-Verwaltung:** A section containing five buttons: 'EBICS-Zugang initialisieren', 'Chipkarte wechseln' (highlighted with a red border), 'Karten- / Signatur-PIN ändern', 'EBICS-Zugang sperren', and 'Chipkarte zuordnen'.
- Kartenleserkonfiguration:** A section with two radio buttons for 'Typ': 'PC/SC' (selected) and 'CT-API'. Below it is a dropdown menu for 'Aktiver Kartenleser' with 'REINER SCT cyberJack one USB 1' selected.
- Speichern:** A button at the bottom right of the configuration section.

1. Neue Chipkarte einlegen



2. Nach „OK“ wird die neue Karte gelesen und der Tausch zur alten Chipkarte gefordert.



3. Nach „OK“ startet die EBICS-Übertragung und es werden Karten- und Signatur-PIN der alten Karte angefordert (Display des Chipkartenlesers beachten).

Kartenleser wird initialisiert ...
Chipkartenwechsel wird durchgeführt
öffentliche Schlüssel werden gelesen
Bitte beachten Sie die Anzeige Ihres Kartenlesers ...
öffentliche Schlüssel werden gelesen
Unterschrift wird erzeugt
Bitte beachten Sie die Anzeige Ihres Kartenlesers ...
Bitte beachten Sie die Anzeige Ihres Kartenlesers ...
Authentifikationssignatur wird erstellt
Bitte beachten Sie die Anzeige Ihres Kartenlesers ...

Die neuen Schlüssel werden mit den alten bekannten Schlüsseln eingereicht und freigegeben. Eine Neuinitialisierung ist nicht notwendig.

